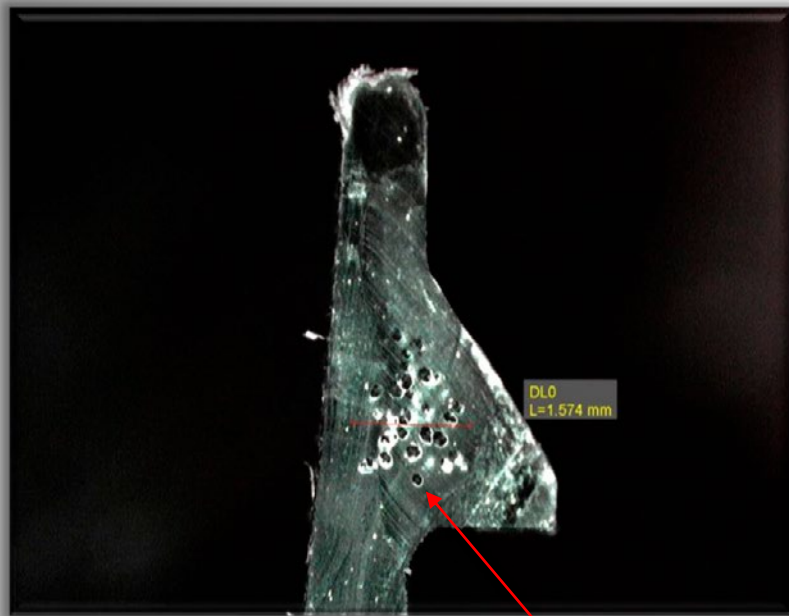


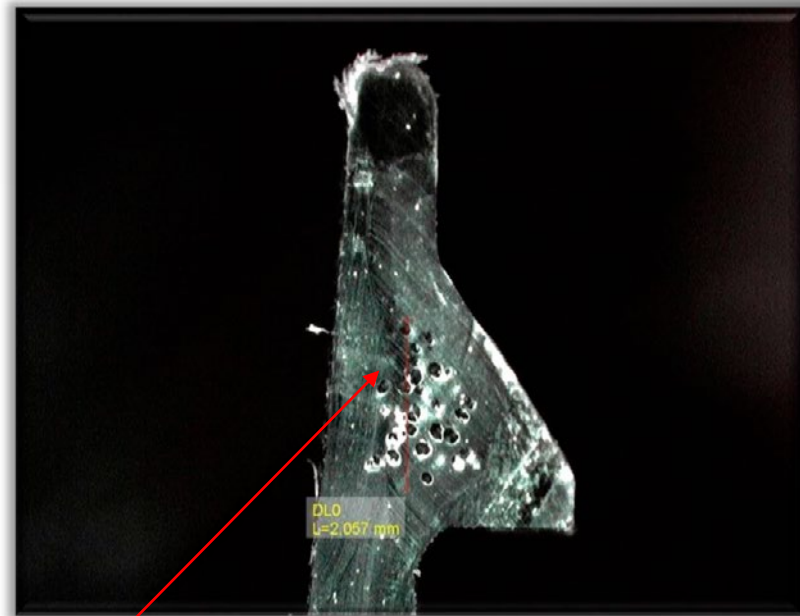
# Porenstrukturen Gehäuse, geschäumt

**Boßler**

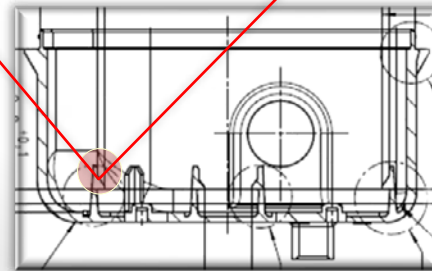
Werkzeug & Formenbau GmbH



Gehäuse-Unterteil, Haken, links oben I



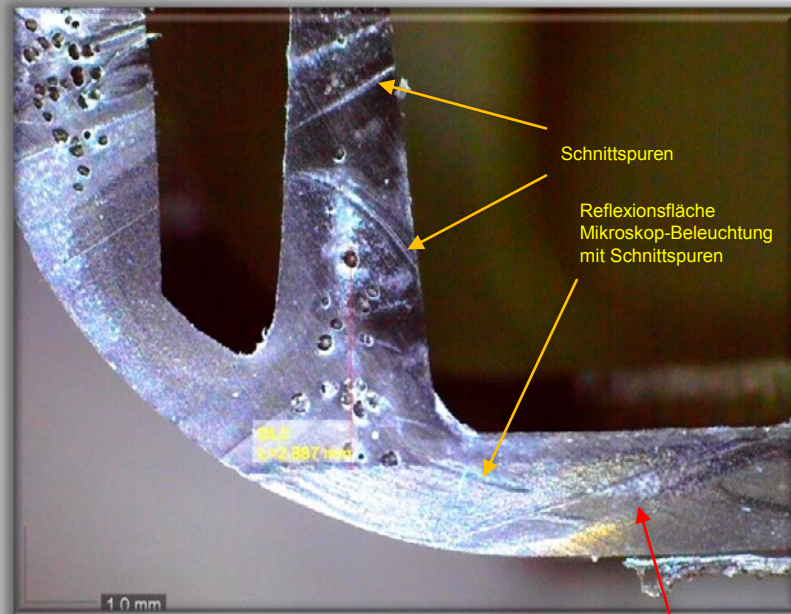
Gehäuse-Unterteil, Haken, links oben II



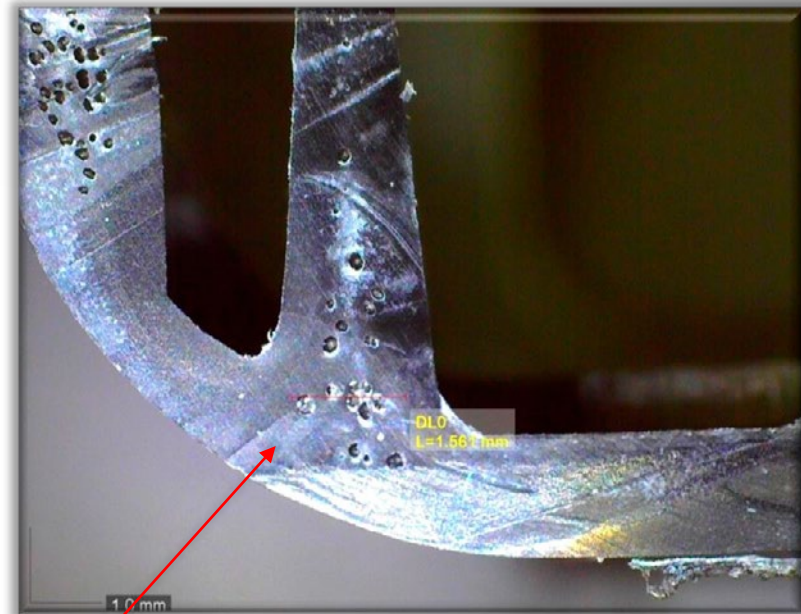
# Porenstrukturen Gehäuse, geschäumt

**Boßler**

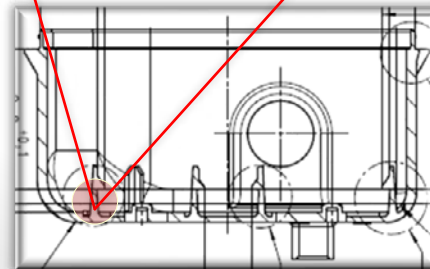
Werkzeug & Formenbau GmbH



Gehäuse-Unterteil, Haken, links unten I



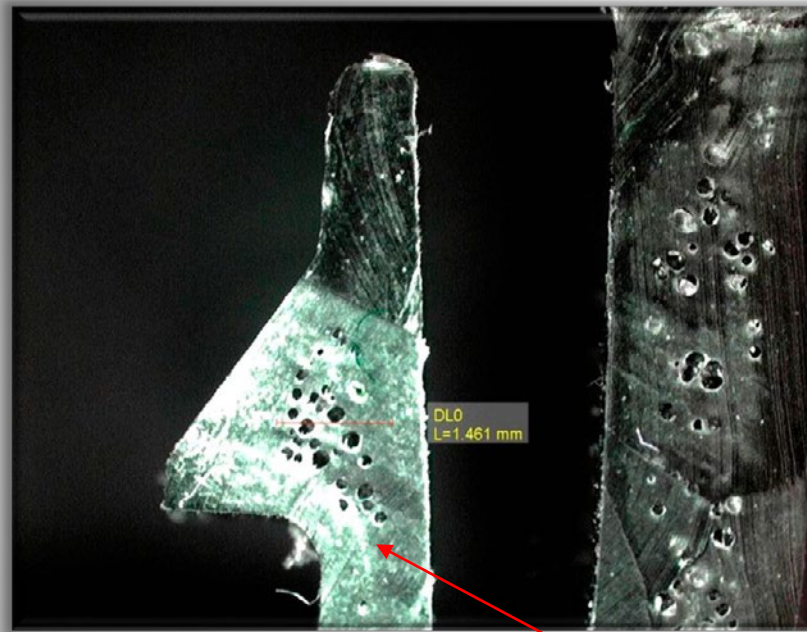
Gehäuse-Unterteil, Haken, links unten II



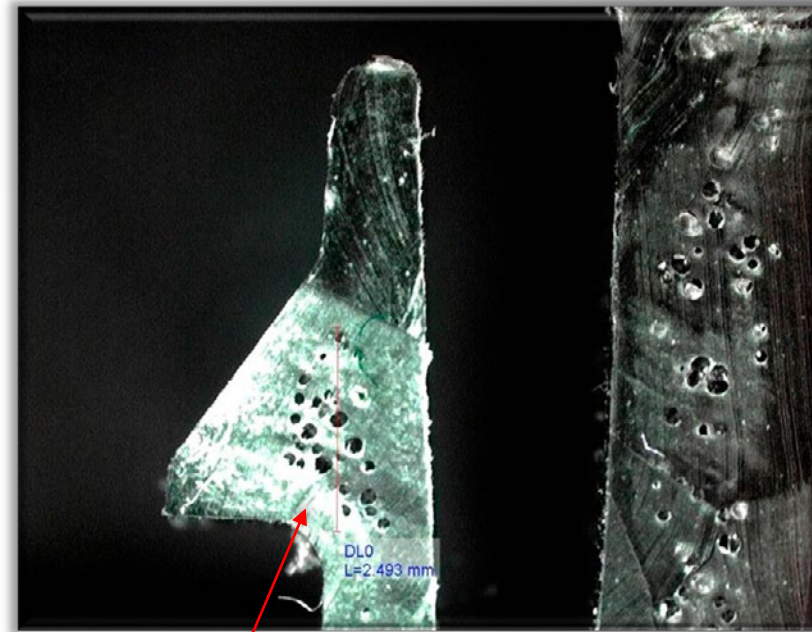
# Porenstrukturen Gehäuse, geschäumt

**Boßler**

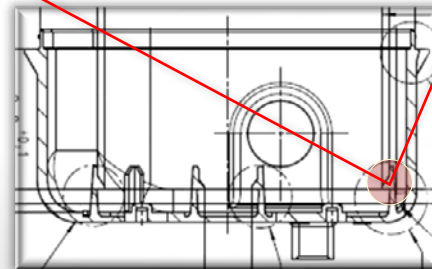
Werkzeug & Formenbau GmbH



Gehäuse-Unterteil, Haken, rechts oben I



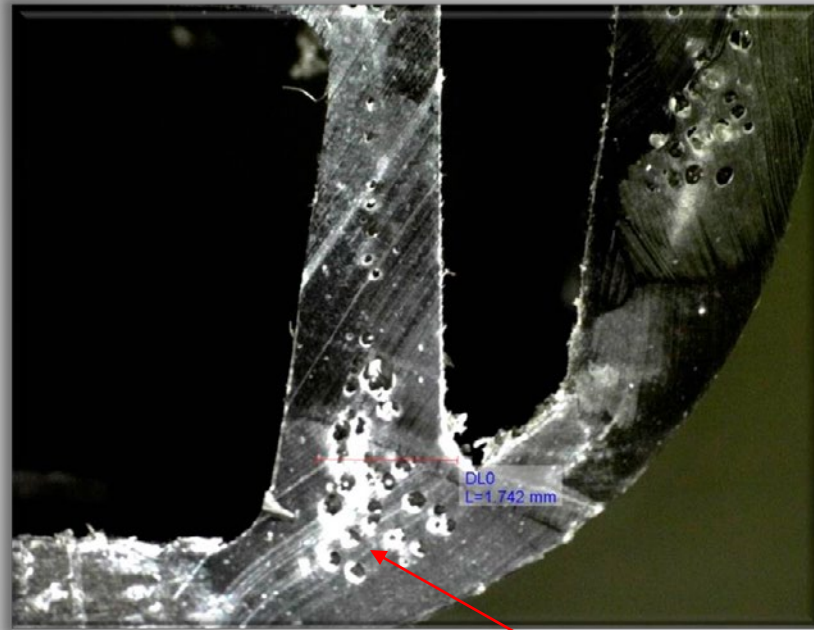
Gehäuse-Unterteil, Haken, rechts oben II



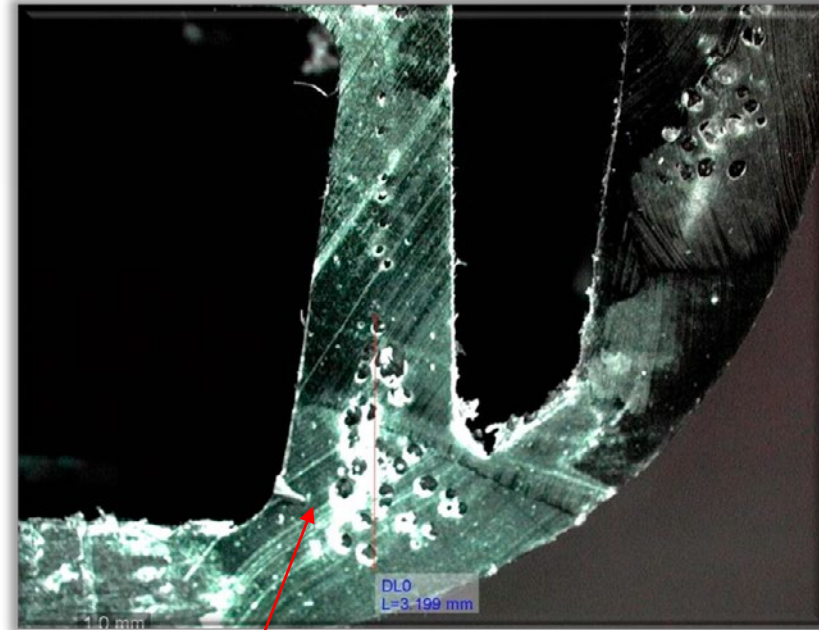
# Porenstrukturen Gehäuse, geschäumt

**Boßler**

Werkzeug & Formenbau GmbH



Gehäuse-Unterteil, Haken, rechts unten I



Gehäuse-Unterteil, Haken, rechts unten II

